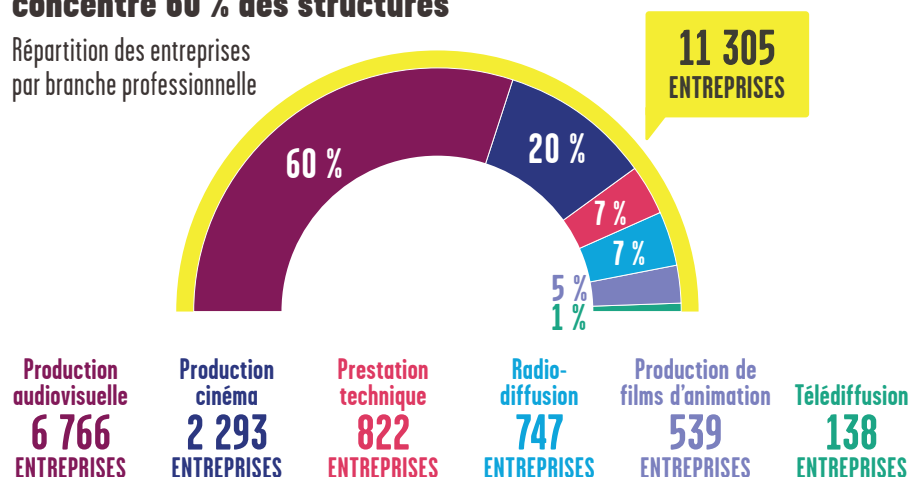


PORTRAIT DE L'AUDIOVISUEL EN FRANCE

L'audiovisuel représente près de 11 500 entreprises et compte plus de 225 000 salariés. Découvrez les données des 6 secteurs d'activité — la télédiffusion, la radiodiffusion, la prestation technique image et son, la production audiovisuelle, la production de film d'animation et la production cinématographique — qui le composent.

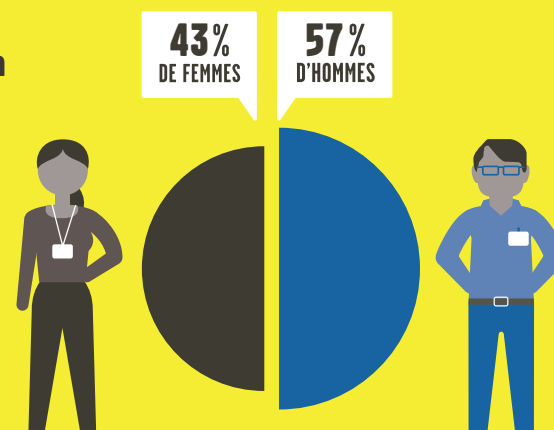
La production audiovisuelle concentre 60 % des structures

Répartition des entreprises
par branche professionnelle



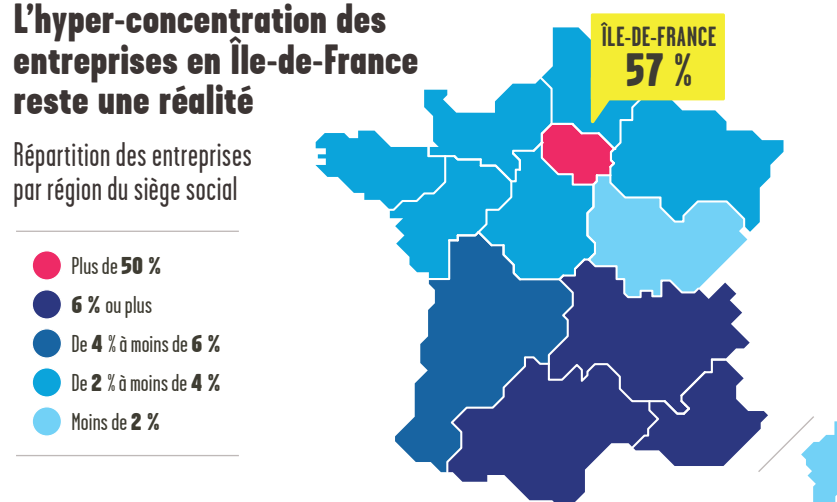
L'audiovisuel, plus masculin que féminin

Répartition des
salariés par sexe



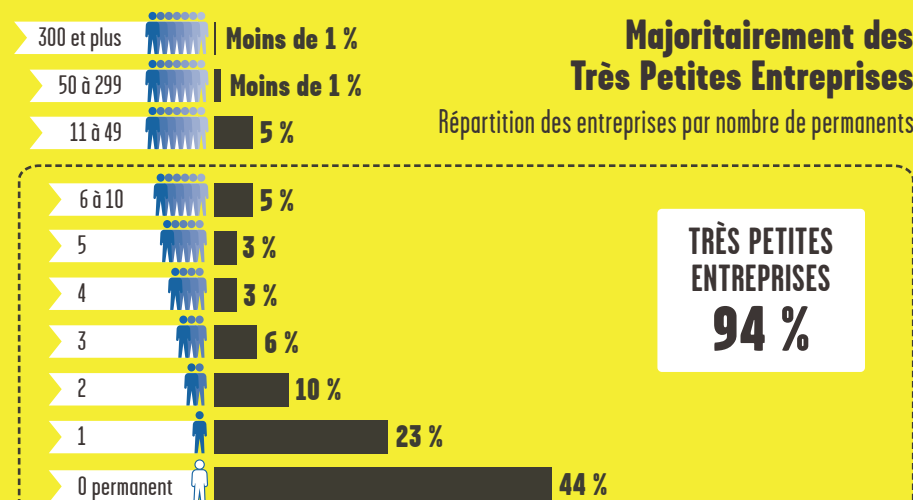
L'hyper-concentration des entreprises en Île-de-France reste une réalité

Répartition des entreprises
par région du siège social



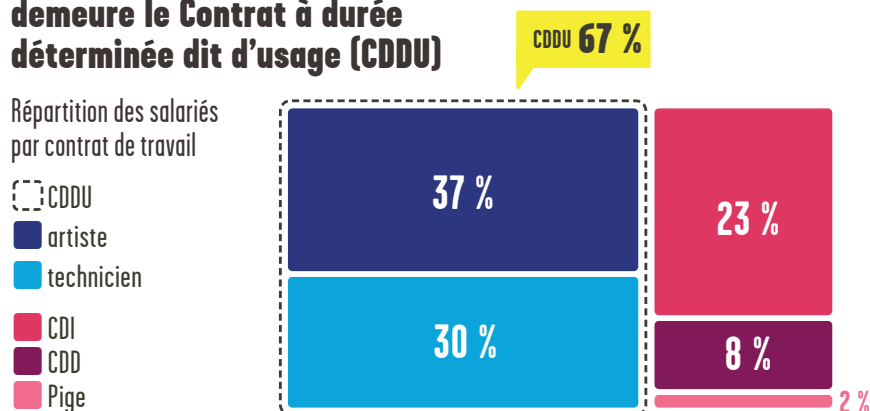
Majoritairement des Très Petites Entreprises

Répartition des entreprises par nombre de permanents



Le contrat de travail de référence demeure le Contrat à durée déterminée dit d'usage (CDDU)

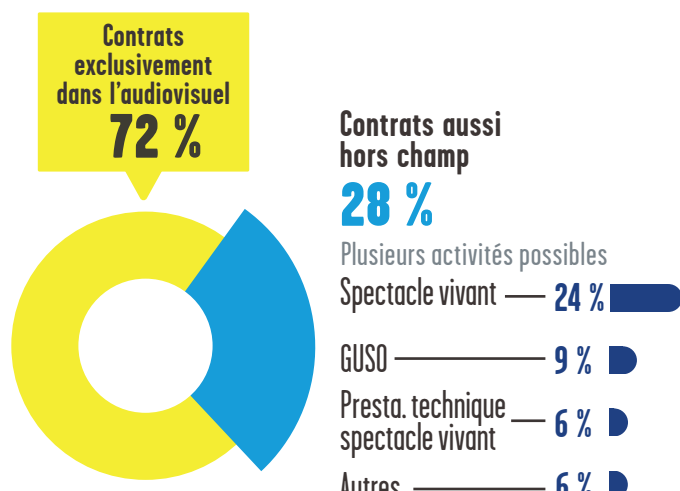
Répartition des salariés
par contrat de travail



La mobilité des salariés en CDDU

Le focus sur la mobilité
permet de suivre les
salariés d'un champ
d'activité à l'autre.

Un salarié peut, par
exemple, exercer son
métier à la fois dans
l'audiovisuel et à la fois
dans le spectacle
vivant.



Des métiers mixtes et d'autres très « genrés »

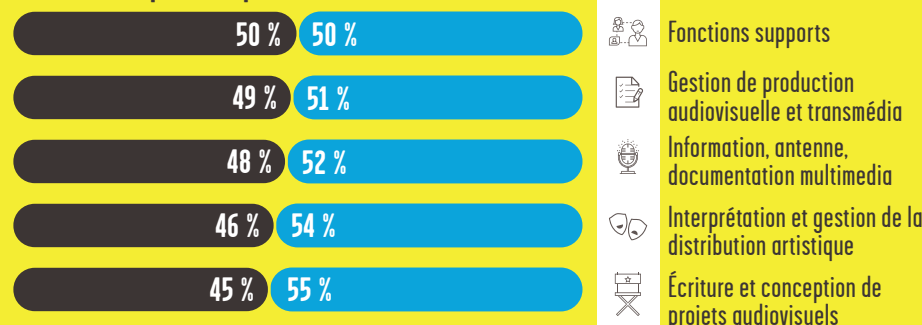
Répartition des salariés par famille de métiers

● Femmes ● Hommes

Des métiers largement féminins



Des métiers plutôt équilibrés



Des métiers plutôt masculins



Des métiers largement masculins

